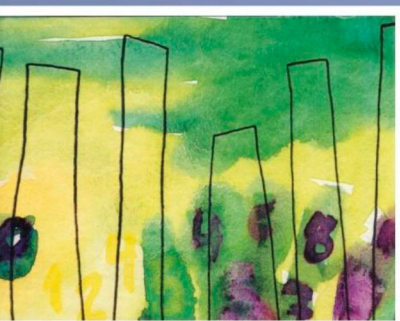


# CURSOS CIENTÍFICO-HUMANÍSTICOS

## CURSO DE LÍNGUAS E HUMANIDADES



### CURSOS CIENTÍFICO-HUMANÍSTICOS

Os cursos científico-humanísticos têm a duração de 3 anos e destinam-se principalmente aos alunos que, tendo concluído o 9º ano de escolaridade, pretendam obter uma formação do nível secundário tendo em vista o prosseguimento de estudos para o ensino superior (universitário ou politécnico).

### PROSSEGUIMENTO DE ESTUDOS

O **Curso de Línguas e Humanidades** permite o acesso a diversos cursos superiores das áreas das Ciências Sociais e Humanas, nomeadamente: Comunicação Social, Direito, Filosofia, História, Psicologia, Sociologia, Relações Públicas, Serviço Social, Turismo e outros.

### PLANO DO CURSO DE LÍNGUAS E HUMANIDADES

Componentes de Formação	Disciplinas	Carga Horária Semanal (x 45 minutos)			
		10.º	11.º	12.º	
Geral	Português	6	4	5	
	Língua Estrangeira I, II ou III	4	4	-	
	Filosofia	4	4	-	
	Educação Física	4	4	4	
Específica	História A	6	6	6	
	Opções a)	Matemática Aplicada às Ciências Sociais	6	6	-
		Geografia A	6	6	-
		Língua Estrangeira I II ou III	6	6	-
		Literatura Portuguesa	6	6	-
	Opções b)	Geografia C	-	-	4
		Sociologia	-	-	4
		Filosofia A	-	-	4
		Psicologia B	-	-	4
		Direito	-	-	4
	Educação Moral e Religiosa	1	1	1	

a) O aluno escolhe duas disciplinas.

b) O aluno escolhe duas disciplinas de entre as indicadas; no caso de haver candidaturas em número suficiente e de a escola dispor de recursos humanos, poderão ser oferecidas outras disciplinas.

**NOTA:** As preferências dos alunos serão respeitadas dentro das possibilidades da escola e do quadro legal em vigor.



Para mais informações contactar:

Escola Secundária de São Pedro do Sul

Telefone 232 720 070

[www.aesps.pt](http://www.aesps.pt) - e-mail: [geral@aesps.pt](mailto:geral@aesps.pt)